

525-10-1

Pince démolition primaire - 110 kg - 260 mm - rotation libre - p/ 1-2 to



525-10-2

Pince démolition primaire - 110 kg - 260 mm - rotation libre - p/ 1-2 to



188-3-0

Pince démolition primaire - 120 kg - 250 mm - rotation libre - p/ 1-3 to



Poids sans attache	120 kg
Ouverture de la mâchoire	200 mm
Longueur de la mâchoire	260 mm
Pression de service L1 (min/max)	-/170 bar
Adaptation possible s/machine	1-3 to

188-11-0

Pince démolition primaire - 150 kg - 230 mm - rotation libre - p/ 1-2 to



Poids sans attache	150 kg
Force de serrage aux couteaux	40 to
Longueur de la mâchoire	250 mm
Débit d'huile L1 (min/max)	15-20 lt/min
Pression de service L1 (min/max)	-/220 bar
Adaptation possible s/machine	1-2 to

525-20-3

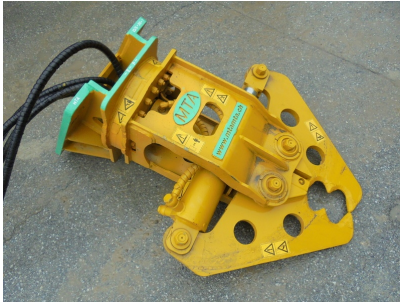
Pince démolition primaire - 250 kg - 290 mm - rotatif - p/ 2-3 to



Poids sans attache	245 kg
--------------------	--------

525-20-4

Pince démolition primaire - 250 kg - 290 mm - rotatif - p/ 2-3 to

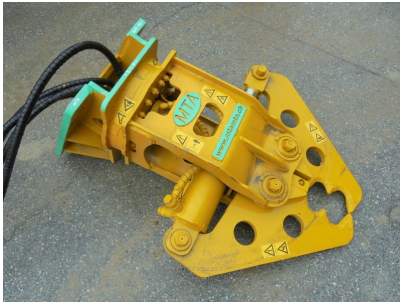


Poids sans attache

245 kg

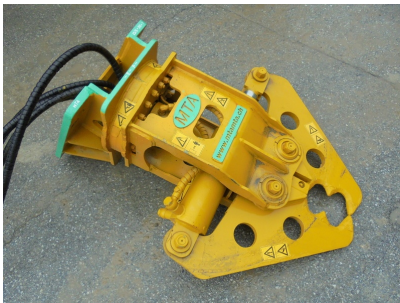
525-20-1

Pince démolition primaire - 250 kg - 290 mm - rotatif - p/ 2-3 to



525-20-2

Pince démolition primaire - 250 kg - 290 mm - rotatif - p/ 2-3 to



525-40-3

Pince démolition primaire - 345 kg - 385 mm - rotatif - p/ 4-5 to



Poids sans attache

345 kg

525-40-4

Pince démolition primaire - 345 kg - 385 mm - rotatif - p/ 4-5 to



Poids sans attache

345 kg

525-40-1

Pince démolition primaire - 300 kg - 385 mm - rotatif - p/ 4-5 to



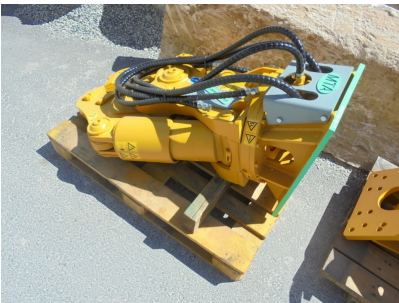
525-40-2

Pince démolition primaire - 300 kg - 385 mm - rotatif - p/ 4-5 to



525-80-4

Pince démolition primaire - 550 kg - 480 mm - rotatif - p/ 6-9 to



525-80-5

Pince démolition primaire - 550 kg - 480 mm - rotatif - p/ 6-9 to



525-80-6

Pince démolition primaire - 550 kg - 480 mm - rotatif - p/ 6-9 to



Poids sans attache

555 kg

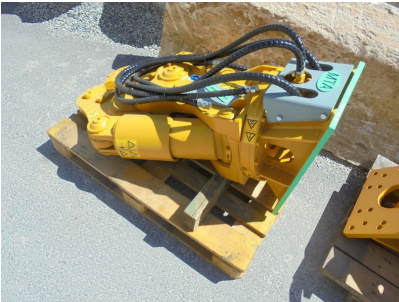
525-80-2

Pince démolition primaire - 550 kg - 480 mm - rotatif - p/ 6-9 to



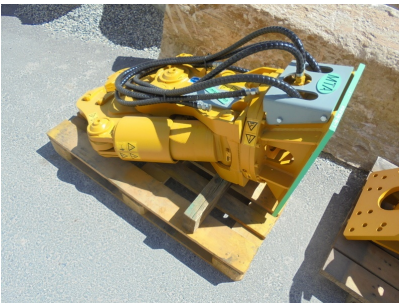
525-80-3

Pince démolition primaire - 550 kg - 480 mm - rotatif - p/ 6-9 to



525-80-1

Pince démolition primaire - 550 kg - 480 mm - rotatif - p/ 6-9 to



188-1-0

Pince démolition primaire - 2400 kg - 600 mm - rotation libre - p/ 22-32 to



Poids sans attache	2400 kg
Débit d'huile L1 (min/max)	150-200 lt/min
Pression de service L1 (min/max)	-/320 bar
Adaptation possible s/machine	22-32 to

525-300-1

Pince démolition primaire - 2700 kg - 1090 mm - rotatif - p/ 29-35 to



Poids sans attache	2790 kg
Longueur sans attache	2165 mm
Force de serrage à l'extrémité	75 to
Force de serrage aux couteaux	250 to
Longueur des couteaux	210 mm
Diamètre maximum de coupe (métal)	40 mm
Ouverture de la mâchoire	1110 mm
Largeur mâchoires fixes	80 mm
Débit d'huile L1 (min/max)	250/350 lt/min
Pression de service L1 (min/max)	310/350 bar

525-500-1

Pince démolition primaire - 4850 kg - 1500 mm - rotatif - p/ 50-65 to



Poids sans attache
Débit d'huile L1 (min/max)
Pression de service L1 (min/max)

4850 kg
450 lt/min
340 bar

525-650-1

Pince démolition primaire - 6900 kg - 1680 mm - rotatif - p/ 66-85 to



Poids sans attache

6900 kg