

38-7-0

Bagger - 25 To - Eisen - Normalschwenkung - Feinstaubfilter

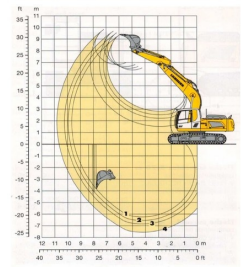


Débaitements avec dispositif d'attache rapide 3	
Longueur de balancier	m 3,00
Profondeur maxi d'extraction	m 6,85
Portée maxi au sol	m 10,05
Hauteur maxi de déversement	m 6,65
Hauteur maxi à la dent	m 9,70

Forces aux dents sans dispositif d'attache rapide 3	
Force de pénétration ISO	kN 112
Force de cavage ISO	kN 11,4
	kN 78
	t 18,1

avec dispositif d'attache rapide	
Force de pénétration ISO	kN 107
Force de cavage ISO	kN 10,8
	kN 153
	t 35,8

Châssis	LC
Largeur des tules	mm 500 750
Poids	kg 23 800 23 900 24 900
Pression au sol	kg/cm² 0,60 0,50 0,41



INDIVIDUELLE TECHNISCHE DATEN

Transportgewicht	23900 kg
Transportlänge (über alles)	9700 mm
Transportbreite (über alles)	2920 mm
Transporthöhe (über alles)	3060 mm
--- Besonderheiten	
Kübelinhalt SAE (min/max)	1350 lt
Breite des Standardkübels	1400 cm
Schürfkraft des Kübel	153 Kn
Bodenfreiheit	465 mm
Bodendruck	0.5 kgf/cm2
Max.Tragweite Boden(Maschinenachse)	1045 mm
Ablasshöhe max.	7900 mm
Normaldrehung/kurz	normale
Drehkreis vorne	2900 mm
Hebekapazität min beim Drehen	3300 kg
Hebekapazität min vorne	5400 kg
Litermenge Öl (min/max)	2x 214 lt/min
Arbeitsdruck (min/max)	380 bar
Druck aktuell regliert auf Maschine	selon ordi bars
--- Aufhängung	
Marke der Aufhängung	Likufix
Typ der Aufhängung	48
Schnellwechsler	oui