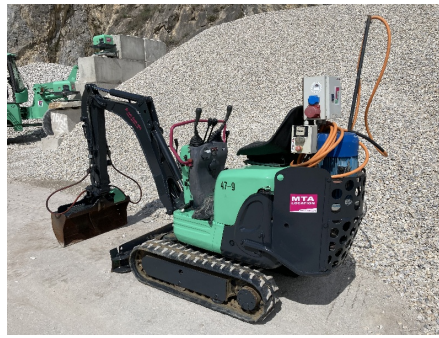


47-9-0

Bagger - 900 kg - Hybrid - 380V - 32A - min 20 KVA - direct



INDIVIDUELLE TECHNISCHE DATEN

Transportgewicht	1020 kg
Transportlänge (über alles)	2075 mm
Transportbreite (über alles)	725 mm
Transporthöhe (über alles)	1420 mm
--- Besonderheiten	
Kübelinhalt standard SAE/CECE	22/18 lt
Schürfkraft des Kübel	1000 Kn
Bodenfreiheit	150 mm
Bodendruck	0.25 kgf/cm <sup>2</sup>
Max.Tragweite Boden(Maschinenachse)	3020 mm
Ablasshöhe max.	2030 mm
Normaldrehung/kurz	courte
Drehkreis vorne	1120 mm
--- Aufhängung	
Marke der Aufhängung	Kubota
Typ der Aufhängung	K 008 - øxx
Schnellwechsler	non