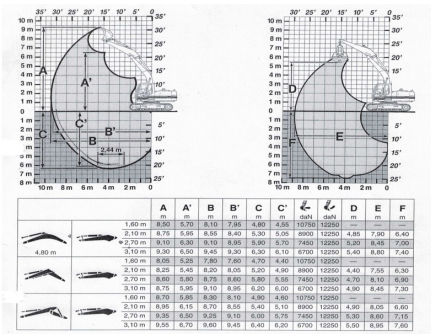


67-3-0

Bagger - 20 To - Eisen - Normalschwenkung - Feinstaubfilter



INDIVIDUELLE TECHNISCHE DATEN

Transportgewicht	19550 kg
Transportlänge (über alles)	8700 mm
Transportbreite (über alles)	2600 mm
Transporthöhe (über alles)	3100 mm
--- Besonderheiten	
Kübelinhalt SAE (min/max)	420/1000 lt
Kübelinhalt standard SAE/CECE	420/1000 lt
Bodenfreiheit	450 mm
Bodendruck	0.425 kgf/cm ²
Ablasshöhe max.	8750 mm
Litermenge Öl (min/max)	---/135 lt/min
Arbeitsdruck (min/max)	350 bar
--- Aufhängung	
Marke der Aufhängung	ASM
Typ der Aufhängung	ASM 82 - E2
Schnellwechsler	oui