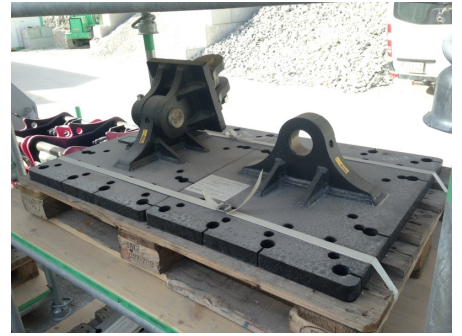


111-4604-2

Liegender Kopf - Bohrung FHI zu FHI - 315 kg - für 20-22 To.



INDIVIDUELLE TECHNISCHE DATEN

GRUNDINFORMATIONEN

--- Transport

--- Fassungsvermögen

--- Besonderheiten

STANDARD-AUSRÜSTUNGEN

--- Aufhängung

--- Zähne

BEDINGUNGEN

--- Allgemeines MTA