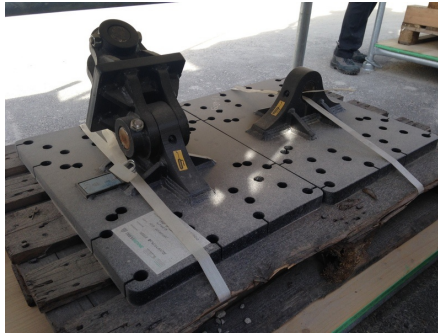


111-4604-3

Liegender Kopf - Bohrung EFH zu EFG - 220 kg - für 15-16 To.



#### INDIVIDUELLE TECHNISCHE DATEN

##### GRUNDINFORMATIONEN

--- Transport

--- Fassungsvermögen

--- Besonderheiten

##### STANDARD-AUSRÜSTUNGEN

--- Aufhängung

--- Zähne

##### BEDINGUNGEN

--- Allgemeines MTA