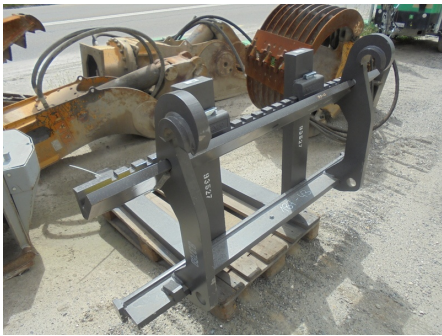


187-43-0

Gabeln - Schnellwechsler 111-52-5 - 196 kg - für Lader x bis x To



INDIVIDUELLE TECHNISCHE DATEN

GRUNDINFORMATIONEN

--- Transport

Arbeitsgewicht	196 kg
Transportlänge (über alles)	1470 mm
Transportbreite (über alles)	1520 mm
Transporthöhe (über alles)	970 mm

--- Fassungsvermögen

--- Besonderheiten

Arbeitshöhe der Gabeln	840 mm
Arbeitslänge der Gabeln	1180 mm
Breite der Gabeln	130 mm
Dicke der Gabeln	60 mm
Spurweite	manuel
Spurweite aussen (min/max)	30-1160 mm
Dimension des Schutzgitters (LxH)	1520x560
Aussenarretierung	non
Zentralarretierung	oui

STANDARD-AUSRÜSTUNGEN

--- Aufhängung

Typ der Aufhängung	111-52-5
--------------------	----------

BEDINGUNGEN

--- Allgemeines MTA