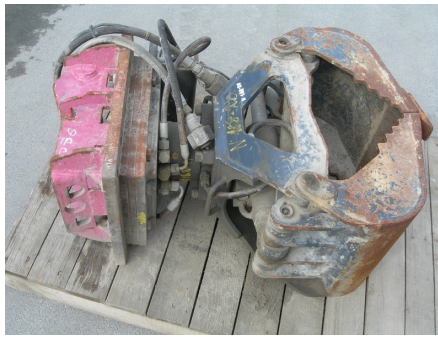


188-20-0

Sortiergreifer - 190 kg - Öffnung 950 mm - für Bagger von 1.5 -3 To



INDIVIDUELLE TECHNISCHE DATEN

GRUNDINFORMATIONEN

--- Transport

Arbeitsgewicht	230 kg
Gewicht ohne Aufhängung	190 kg
Transportlänge (über alles)	602 mm
Transportbreite (über alles)	350 mm

--- Fassungsvermögen

--- Besonderheiten

Auswechselbare Schalen	non
Fels-Schalen (Anzahl Zähne)	oui / 3
Öffnung	950 mm
Greifertyp	GD
Drehung hydraulisch	oui
Höhe ohne/mit Zähnen geschlossen	622 mm
Öffnung aussen ohne/mit Zähnen	955/1350 mm
Höhe ohne/mit Zahn offen	-/613 mm
Anpassbar auf Bagger	1.5-3 to
Litermenge Öl (min/max)	25 lt/min
Arbeitsdruck (min/max)	-/250 bar

STANDARD-AUSRÜSTUNGEN

--- Aufhängung

Marke der Aufhängung	diverses
Typ der Aufhängung	avec perçage
Anpassung möglich auf Maschine	1.5-3 to

--- Drehung und Antrieb

Menge Drehmotor (min/max)	8 lt/min
---------------------------	----------

--- Zähne