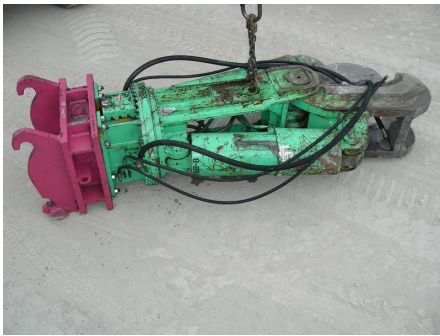


188-8-0

Betonbrecher mit viel Eisen - 3500 kg - 710 mm - für 25-35 To



INDIVIDUELLE TECHNISCHE DATEN

GRUNDINFORMATIONEN

--- Transport	
Arbeitsgewicht	3800 kg
Gewicht ohne Aufhängung	3500 kg
Transportbreite (über alles)	1280 mm
Transporthöhe (über alles)	730 mm

--- Besonderheiten

Brechzange	non
Schneidzange	non
Abbruchzange	oui
Endöffnung	710 mm
Spannkraft Zylinder	197 to
Messer	oui
Backenöffnung	710 mm
Auswechselbare Backen	non

HYDRAULIKSYSTEM

--- Druck/Menge (Zubehör)

Litermenge Öl (min/max)	150-250 lt/min
Arbeitsdruck (min/max)	-/320 bar

STANDARD-AUSRÜSTUNGEN

--- Aufhängung

--- Bohrung MTA

--- Anpassung

Anpassung möglich auf Maschine	25-40 to
--------------------------------	----------