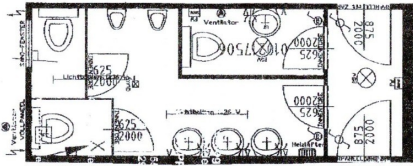


214-50-0

Container Sanitär - 20' - Doppel - 3 WC - 2 Urinal - 4 Waschbecken



INDIVIDUELLE TECHNISCHE DATEN

GRUNDINFORMATIONEN

--- Transport

Transportgewicht	2400* kg
Transportlänge (über alles)	6055 mm
Transportbreite (über alles)	2435 mm
Transporthöhe (über alles)	2591 mm

--- Besonderheiten

Container leicht	oui
Breite innen des Behälters	2240 mm
Länge innen des Behälters	5860 mm
Höhe innen des Behälters	2340 mm
Türen	2
Fenster	1

BEDINGUNGEN

--- Allgemeines MTA

In Farben MTA	partiel
---------------	---------