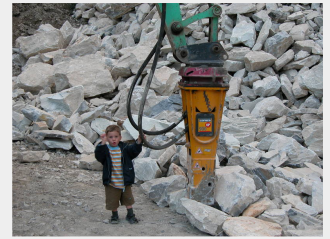


Marteau INDECO

550 kg - HP 900 W - p/rétro de 5 à 14 to - réf. 818

N° MTA: 530-900-15 (DT1C)



INFORMATIONS DE BASE

--- Transport

Poids en ordre de marche	550 kg
Poids sans attache	450 kg
Longueur sans attache	mm
Longueur avec attache	mm
Longueur en ordre de marche	mm
Largeur transport (hors-tout)	mm
Hauteur transport (hors-tout)	1530 mm

--- Spécificités

Poids de l'outil	30 kg
Diamètre de l'outil	90 mm
Longueur de l'outil	700 mm
Nombre de frappes par minute	570-1180
Classe d'énergie par frappe	1060 joules
Energie max absorbée	16,5 kW
Température de l'huile	-20 à + 75 ° C
Viscosité huile à 30-70°C	15 + 90 cst

--- Pressions/débits (accessoires)

Débit d'huile (min/max)	70-100 lt/min
Débit d'huile conseillé	lt/min
Pression de service (min/max)	105-130 bar
Pression de service conseillée	bar
Pression retour max	bar

--- Réglage pression/débits (mach.)

Nombre de conduites s/machine

EQUIPEMENTS STANDARDS

--- Attache

Attache interchangeable	
Type de perçage MTA	
Autres perçages	
Adaptation possible s/machine	5 à 14 to
Adaptation optimale s/machine	6 à 12 to

--- Equipements divers

LpA (intérieur)	dBA
LwA (extérieur)	dBA
Insonorisé	

--- Sécurité

Numéro de série	317
-----------------	-----

